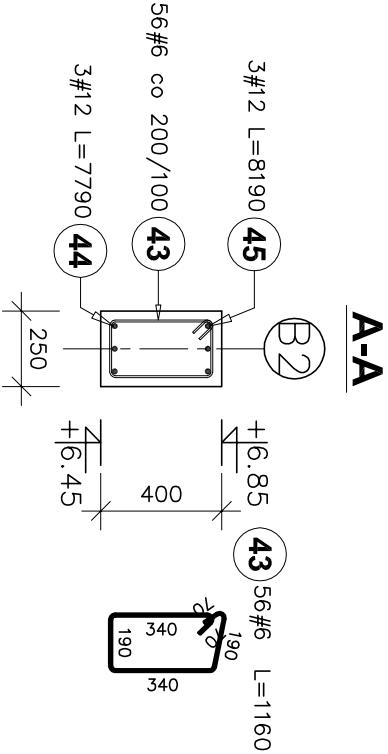


UWAGI:
– ELEMENTY ŻELBETOWE WYLEWANE Z BETONU:
*powyżej poziomu terenu: C25/30

- Stal zbrojeniowa klasy AIIIIN (B500SP)
- Zakłady dla prętów: #10–65cm, #12–75cm, #16–85cm
- Otułina: 30mm
- Należy zachować cięgłość zbrojenia
- łączonych elementów. Zbrojenie podłużne ław należy wprowadzić w dochodzący element na długość równą minimum długości łączenia dla danej średnicy pręta.
- Rysunek rozpatrywać łącznie z opisem technicznym branży konstrukcyjnej oraz projektami technicznymi pozostałych branż.
- Rysunek rozpatrywać łącznie z rysunkami elementów dochodzących.
- wymiary podane w mm.
- klasa ekspozycji XC1

POZIOM POSADZKI PARTERU: ±0,00=277,25m n.p.m.

Poz. #	Stal A–IIIIN	Długość (mm)	Liczba			Długość łączna (m)	
			w elementach	ogółem	# 6	# 12	
43	6	1160	56	1	56	64,96	
44	12	7790	3	1	3		23,37
45	12	8190	3	1	3		24,57
Długość wg średnic (m)						64,96	47,94
Masa 1 m pręta (kg/m)						0,22	0,89
Masa łączna wg średnic (kg)						14,42	42,57
Masa łączna wg gatunku stali (kg)							56,99
Ogółem (kg)							56,99



PROJEKT WYKONAWCZY				
Jednostka projektowa:	Biuro Usług Projektowych i Inwestycyjnych "DOMINEX" Okazimian Wodźnik ul. Lewickowskiego 25/509, 38-400 Krośno tel. 13 436 99 12			
Nazwa obiektu budowlanego:	"Przebudowa wraz ze zmianą sposobu użytkowania istniejącego zabudowanego budynku Pałacu Karłowickich o pomieszczenia przeznaczone na Muzeum i bibliotekę multimedialną (medialną) oraz rozbudowa o pomieszczenia przeznaczone na Muzeum Rzemiosła w Krośnie" - "Prace przy Muzeum Rzemiosła w Krośnie" - a także o pomieszczenia przeznaczone na rozwój aktywności społecznej mieszkańców, na terenie nr ewid. 2421/12, położonej w Krośnie przy ul. Grodzkiej 41, obręb Śródmieście."			
Inwestor:	Muzeum Rzemiosła w Krośnie, ul. Piłsudskiego 19, 38-400 Krośno; Gmina Miasto Krośno, ul. Lwowska 28a, 38-400 Krośno			Rok 2025
Adres obiektu budowlanego:	38-400 Krośno, ul. Grodzka 41, 2421/12			SKALA
Temat rysunku:	OBRĘB EMBUDOWY: ŚRODUMIEŚCIE JEDNOSTKA EMBUDOWY: KROŚNO			1 : 25
Element PW:	branża konstrukcyjna	Podpis:	Data	
Projektant :	mgr inż. OKAZIMIAN WODŹNIK specjalność konstrukcyjna, upr.00-4-13-273820/91		29.05.2025	
Sprawdzający :	mgr inż. Paweł Parzyk specjalność konstrukcyjna, upr.00-4-13-273820/12		29.05.2025	
6.5K				